

ULTERIORI VINCOLI E LIMITAZIONI

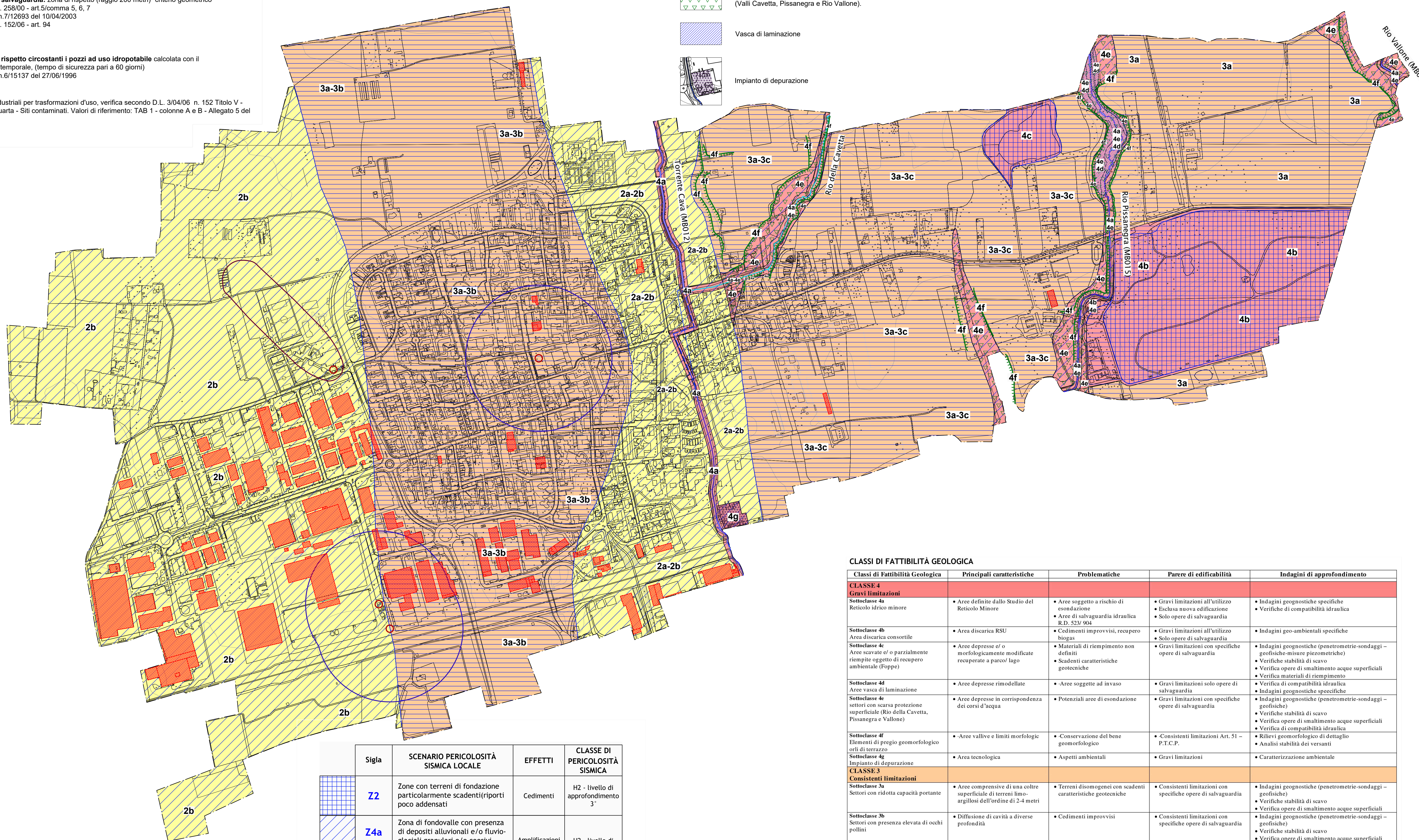
- Are di salvaguardia:** zona di tutela assoluta (raggio 10 metri)
D.lgs. n. 258/00 - art.5/comma 4
D.G.R. n.7/12693 del 10/04/2003
D.lgs. n. 152/06 - art. 94
- Are di salvaguardia:** zona di rispetto (raggio 200 metri) "criterio geometrico"
D.lgs. n. 258/00 - art.5/comma 5, 6, 7
D.G.R. n.7/12693 del 10/04/2003
D.lgs. n. 152/06 - art. 94
- Are di rispetto circostanti i pozzi ad uso idropotabile** calcolata con il metodo temporale, (tempo di sicurezza pari a 60 giorni)
D.G.R. n.6/15137 del 27/06/1996
- Are industriali per trasformazioni d'uso,** verifica secondo D.L. 3/04/06 n. 152 Titolo V - parte Quarta - Siti contaminati. Valori di riferimento: TAB 1 - colonne A e B - Allegato 5 del Titolo V

ULTERIORI VINCOLI E LIMITAZIONI

- Orli delle scarpate principali. Segnano il passaggio fra la valle e i terrazzi fluvio-glaciali antichi e fra diversi livelli di questi ultimi.
- Elementi di pregio geomorfologico e geopedologico (Valli Cavetta, Pissanegra e Rio Vallone).
- Vasca di laminazione
- Impianto di depurazione

INDICAZIONI SULLA FATTIBILITÀ GEOLOGICA

- Classe 2 (gialla) - Fattibilità con modeste limitazioni**
La classe comprende le zone nelle quali sono state riscontrate modeste limitazioni all'utilizzo a scopi edificatori e/o alla modifica della destinazione d'uso, che possono essere superate mediante approfondimenti di indagine e accorgimenti tecnico-costruttivi e senza l'esecuzione di opere di difesa. Per gli ambiti assegnati a questa classe devono essere indicati gli eventuali approfondimenti da effettuare e le specifiche costruttive degli interventi edificatori.
2a Settori con moderata capacità portante e ridotto grado di copertura
2b Settori con permeabilità relativamente più elevata con valori di soggiacenza dell'ordine di 20 metri
- Classe 3 (arancione) - Fattibilità con consistenti limitazioni**
La classe comprende le zone nelle quali sono state riscontrate consistenti limitazioni all'utilizzo a scopi edificatori e/o alla modifica della destinazione d'uso per le condizioni di pericolosità/vulnerabilità individuate, per il superamento delle quali potrebbero rendersi necessari interventi specifici o opere di difesa.
3a Settori con ridotta capacità portante (terreni limo-argillosi nei primi 2-4 metri)
3b Settori con presenza elevata di occhi pollini
3c Settori con acqua di ritenzione nei livelli ferretizzati
- Classe 4 (rossa) - Fattibilità con gravi limitazioni**
L'alta pericolosità/vulnerabilità comporta gravi limitazioni all'utilizzo a scopi edificatori e/o alla modifica della destinazione d'uso. Deve essere esclusa qualsiasi nuova edificazione, se non opere tese al consolidamento o alla sistemazione idrogeologica per la messa in sicurezza dei siti.
4a Reticolo idrografico minore di competenza comunale D.g.r. 25/01/02 n. 77868 e successive modificazioni fascia di rispetto = 10 metri R.D. 523/1904
4b Area Discarica Consortile
4c Aree scavate e/o parzialmente riempite oggetto di recupero ambientale (Foppe)
4d Aree vasca di laminazione
4e Settori con scarsa protezione superficiale (Rio della Cavetta, Pissanegra e Vallone)
4f Elementi di pregio geomorfologico orli di terrazzo
4g Impianto di depurazione



CLASSI DI FATTIBILITÀ GEOLOGICA

| Classi di Fattibilità Geologica | Principali caratteristiche | Problematiche | Parere di edificabilità | Indagini di approfondimento |
|---|--|--|--|---|
| CLASSE 4 Gravi limitazioni | | | | |
| Sottoclasse 4a Reticolo idrico minore | • Aree definite dallo Studio del Reticolo Minore | • Aree soggette a rischio di esondazione • Aree di salvaguardia idraulica R.D. 523/94 | • Gravi limitazioni all'utilizzo • Esclusa nuova edificazione • Solo opere di salvaguardia | • Indagini geognostiche specifiche • Verifiche di compatibilità idraulica |
| Sottoclasse 4b Area discarica consortile | • Area discarica RSU | • Cedimenti improvvisi, recupero biogas | • Gravi limitazioni all'utilizzo • Solo opere di salvaguardia | • Indagini geo-ambientali specifiche |
| Sottoclasse 4c Aree scavate e/o parzialmente riempite oggetto di recupero ambientale (Foppe) | • Aree depresse e/o morfologicamente modificate recuperate a parco/lago | • Materiali di riempimento non definiti • Scadenti caratteristiche geotecniche | • Gravi limitazioni con specifiche opere di salvaguardia | • Indagini geognostiche (penetrometrie-sondaggi - geofisiche-misure piezometriche) • Verifiche stabilità di scavo • Verifica opere di smaltimento acque superficiali • Verifica materiali di riempimento |
| Sottoclasse 4d Aree vasca di laminazione | • Aree depresse rimodellate | • Aree soggette ad invasivo | • Gravi limitazioni solo opere di salvaguardia | • Verifica di compatibilità idraulica • Indagini geognostiche specifiche |
| Sottoclasse 4e Settori con scarsa protezione superficiale (Rio della Cavetta, Pissanegra e Vallone) | • Aree depresse in corrispondenza dei corsi d'acqua | • Potenziali aree di esondazione | • Gravi limitazioni con specifiche opere di salvaguardia | • Indagini geognostiche (penetrometrie-sondaggi - geofisiche) • Verifiche stabilità di scavo • Verifica opere di smaltimento acque superficiali • Verifica di compatibilità idraulica |
| Sottoclasse 4f Elementi di pregio geomorfologico orli di terrazzo | • Aree vallive e limiti morfologic | • Conservazione del bene geomorfologico | • Consistenti limitazioni Art. 51 - P.T.C.P. | • Rilievi geomorfologici di dettaglio • Analisi stabilità dei versanti |
| Sottoclasse 4g Impianto di depurazione | • Area tecnologica | • Aspetti ambientali | • Gravi limitazioni | • Caratterizzazione ambientale |
| CLASSE 3 Consistenti limitazioni | | | | |
| Sottoclasse 3a Settori con ridotta capacità portante | • Aree comprensive di una coltre superficiale di terreni limo-argillosi dell'ordine di 2-4 metri | • Terreni disomogenei con scadenti caratteristiche geotecniche | • Consistenti limitazioni con specifiche opere di salvaguardia | • Indagini geognostiche (penetrometrie-sondaggi - geofisiche) • Verifiche stabilità di scavo • Verifica opere di smaltimento acque superficiali |
| Sottoclasse 3b Settori con presenza elevata di occhi pollini | • Diffusione di cavità a diverse profondità | • Cedimenti improvvisi | • Consistenti limitazioni con specifiche opere di salvaguardia | • Indagini geognostiche (penetrometrie-sondaggi - geofisiche) • Verifiche stabilità di scavo • Verifica opere di smaltimento acque superficiali |
| Sottoclasse 3c Settori con acque di ritenzione nei livelli ferretizzati | • Aree morfologicamente depresse con presenza di acque(falde sospese?) | • Drenaggio difiloso, scadenti caratteristiche geotecniche | • Consistenti limitazioni con specifiche opere di salvaguardia | • Verifica delle opere di sostegno e stabilizzazione • Indagini geognostiche (penetrometrie-sondaggi - geofisiche-misure piezometriche) • Verifiche stabilità di scavo • Verifica opere di smaltimento acque superficiali • Verifica opere di regimazione idraulica |
| CLASSE 2 Modeste limitazioni | | | | |
| Sottoclasse 2a Settori con moderata capacità portante e ridotto grado di copertura | • Aree con ridotta copertura limo-argillosa | • Caratteristiche geotecniche non ottimali (aree eterogenee) | • Con attenzione alle specifiche problematiche | • Indagini geognostiche • Valutazione della capacità portante dei terreni |
| Sottoclasse 2b Aree con permeabilità relativamente più elevata con valori di soggiacenza dell'ordine di 20m | • Aree subinfiltranti e con litologie prevalentemente ghiaioso-sabbiose | • Relativamente ridotte capacità portante (soggiacenza dell'ordine di 20 metri) | • Con attenzione alle specifiche problematiche | • Indagini geognostiche • Valutazione del grado di protezione dei terreni profondi • Analisi e smaltimento acque superficiali |

| Sigla | SCENARIO PERICOLOSITÀ SISMICA LOCALE | EFFETTI | CLASSE DI PERICOLOSITÀ SISMICA |
|-------|---|--|------------------------------------|
| Z2 | Zone con terreni di fondazione particolarmente scadenti(riporti poco addensati) | Cedimenti | H2 - livello di approfondimento 3° |
| Z4a | Zona di fondovalle con presenza di depositi alluvionali e/o fluvio-glaciali granulari e/o coesivi | Amplificazioni litologiche e geometriche | H2 - livello di approfondimento 2° |
| Z4d | Zona con presenza di argille residuali e terre rosse di origine eluvio-colluviale | | |

| Valori di soglia per il comune di Cavenago Brianza | | | | |
|--|---------------|-----|-----|-----|
| | Tipo di Suolo | | | |
| | B | C | D | E |
| Valori per il periodo compreso tra 0.1 - 0.5 sec. | 1.4 | 1.8 | 2.2 | 1.9 |
| Valori per il periodo compreso tra 0.5 - 1.5 sec. | 1.7 | 2.4 | 4.2 | 3.1 |

| Zona sismica 4 | Livelli di approfondimento e fasi di applicazione | | |
|----------------|---|--|---|
| | 1° livello fase pianificatoria | 2° livello fase pianificatoria | 3° livello fase progettuale |
| obbligatorio | Nelle zone PSL Z3 e Z4 solo per edifici strategici e rilevanti (elenco tipologico di cui al d.d.u.o. n. 19904/03) | Nelle aree indagate con il 2° livello quando Fa calcolato > del valore soglia comunale | Nelle zone PSL Z1, Z2 e Z5 per edifici strategici e rilevanti |



Comune di Cavenago Brianza
Provincia di Monza Brianza



DETERMINAZIONE GIUNTA REGIONALE 22 DICEMBRE 2005 - N. 8/1566:
Componente geologica, idrogeologica e sismica del Piano di Governo del Territorio, in attuazione dell'art. 57, comma, 1 della Lr. 11 marzo 2005, n. 12

DETERMINAZIONE GIUNTA REGIONALE 30 NOVEMBRE 2011 - N. IX/2616:
Aggiornamenti dei "Criteri ed indirizzi per la definizione della componente geologica, idrogeologica e sismica del Piano di Governo del Territorio, in attuazione dell'art.57, comma 1, della Lr. 11 marzo 2005, n. 12", approvati con d.g.r.22 dicembre 2005, n.8/1566 e successivamente modificati con d.g.r.28 maggio 2008, n.8/7374

Titolo

CARTA DELLA FATTIBILITÀ GEOLOGICA DELLE AZIONI DI PIANO

Rev. febbraio 2024 - correzione refuso reticolo idrico minore e relative fasce di rispetto



Scala 1:5.000

AII. D Rev2024

