

Protocollo di intesa istituzionale ai sensi dell'art.34 delle
norme del PTCP

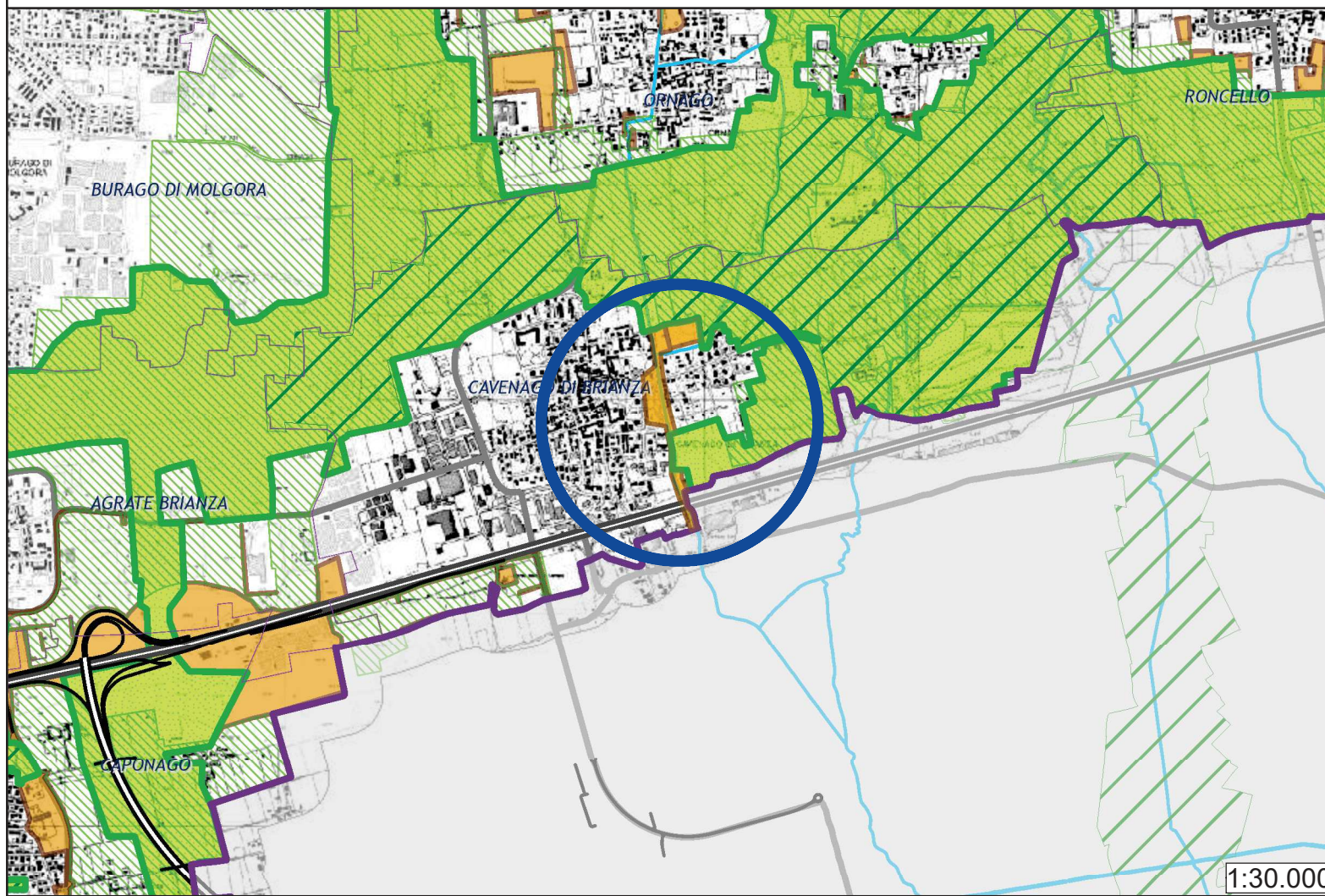
Provincia di Monza e della Brianza
Il Direttore del Settore Territorio

Comune di Cavenago di Brianza
Ufficio Tecnico

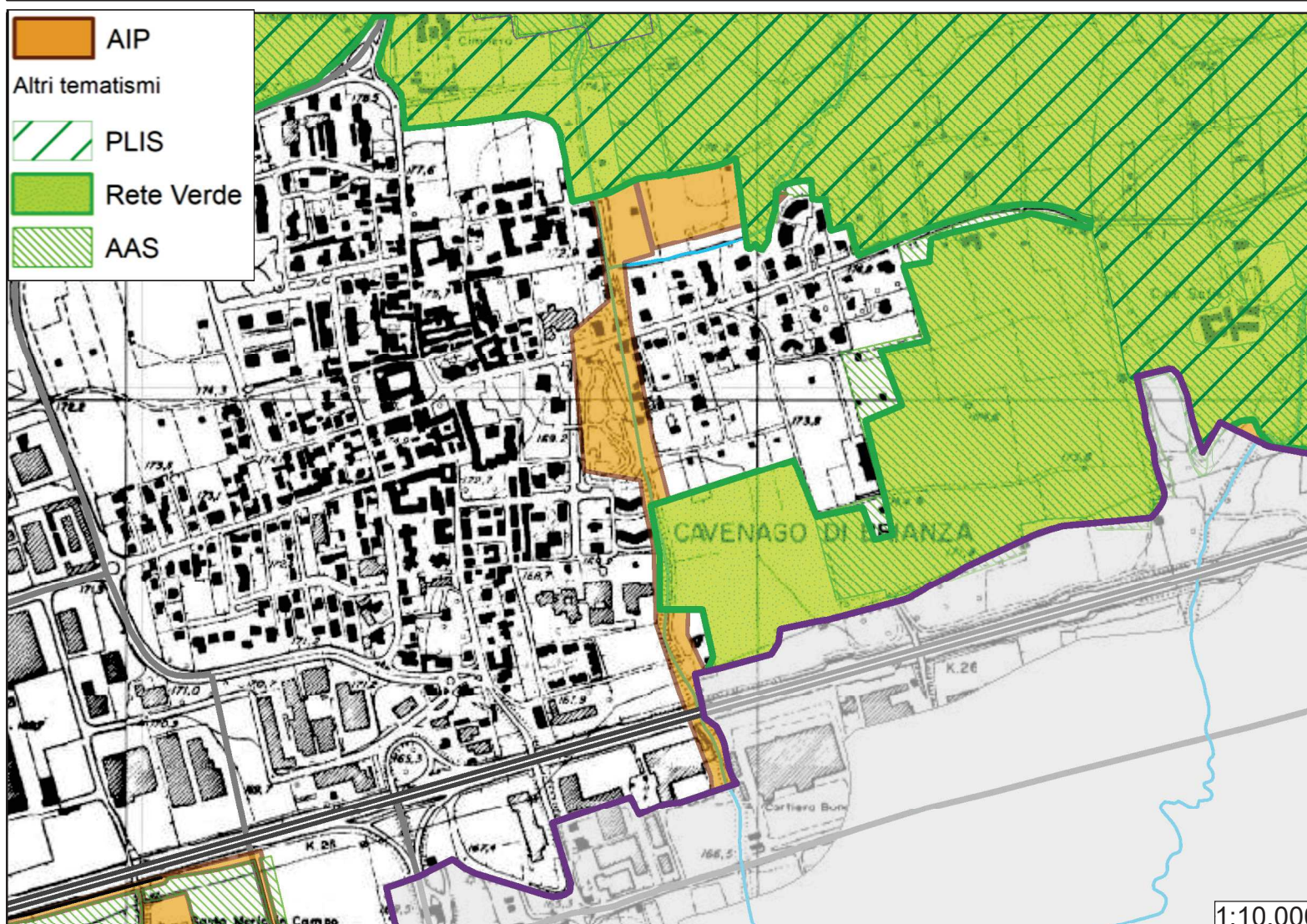
TAVOLA 1: Inquadramento dell'ambito d'intesa

Scala: varie

Data: Ottobre 2022

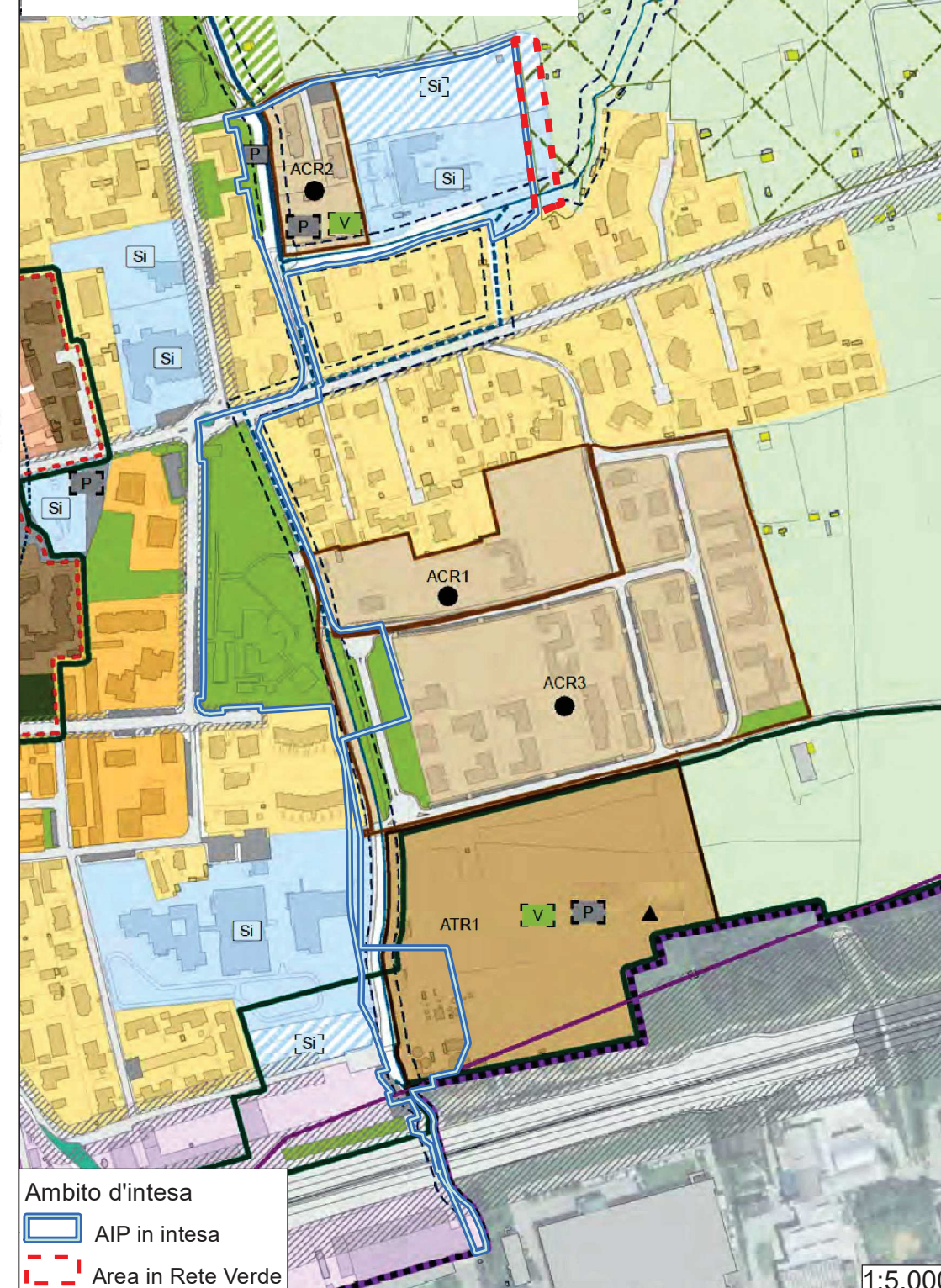


1:30.000



1:10.000

PGT - Estratto tavola DP4.5 - Previsioni di piano



1:5.000

- SISTEMA INSEDIATIVO**
- Città storica antica e moderna**
 - Ambito delle identità di interesse storico-culturale (Ai)
 - Ambito storico stratificato su impianti originari (As)
 - Cascine di impianto storico
 - Parchi e giardini degli edifici di interesse storico-architettonico
 - Edifici di interesse storico-architettonico
 - Beni di interesse storico e artistico vincolati ai sensi del D. Lgs 42/2004
 - Fascia di inedificabilità assoluta
 - Perimetro della città storica
 - Città consolidata. Tessuti urbani con tipologie insediative a impianto aperto o libero**
 - Insedimenti pluripiano con edifici in linea e isolati a medio/bassa densità (R.Bd.)
 - Insedimenti pluripiano con edifici in linea e isolati a medio/alta densità (R.Md.)
 - Città delle attività economiche**
 - Ambito delle attività produttive consolidate (DP)
 - Ambito delle attività economiche non produttive terziarie (DT), ricettive (DR), commerciali (DC) espositive (DE)
 - Ambiti di riqualificazione a prevalente presenza di attività economiche
 - Media struttura di vendita
 - Città consolidate. Ambiti di completamento del tessuto urbano**
 - Ambito di completamento del tessuto urbano consolidato a prevalente destinazione residenziale (ACR)
 - Ambito di completamento del tessuto urbano consolidato a prevalente presenza di attività economiche (ACE)
 - Città delle trasformazioni**
 - Ambito a trasformazione a prevalente destinazione residenziale (ATR)
 - Modalità di intervento e perimetrazione**
 - Piani attuativi vigenti (P.A.V.)
 - Città pubblica. Sistema del verde, dei servizi, delle infrastrutture e degli impianti**
 - Servizi di interesse generale
 - Parcheggi pubblici e di uso pubblico
 - Verde urbano e sportivo
 - Verde di mitigazione
 - Attrezzature di livello territoriale
 - SISTEMA AGRICOLO**
 - Ambito agricolo strategico
 - Edifici e strutture residenziali
 - Edifici e strutture per attività agricole
 - Attività florivaistiche

Ambito d'intesa
 AIP in intesa
 Area in Rete Verde